

# XPS 8900

## Quick Start Guide

Hurtig startguide  
Hurtigstart  
Guía de inicio rápido  
Snabbstartguide



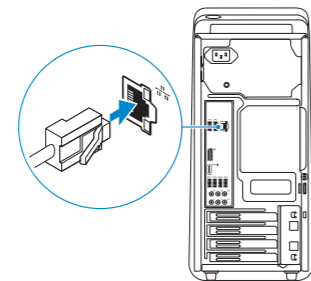
### 1 Connect the keyboard and mouse

Tilslut tastatur og mus  
Slik kobler du til tastaturet og musa  
Conecte el teclado y el ratón  
Anslut tangentbordet och musen

See the documentation that shipped with the keyboard and mouse.  
Se dokumentationen der fulgte med tastaturet og musen.  
Se dokumentasjonen som fulgte med tastaturet og musa.  
Consulte la documentación que se envía con el teclado y el mouse.  
Läs i dokumentationen som medföljde tangentbordet och musen.

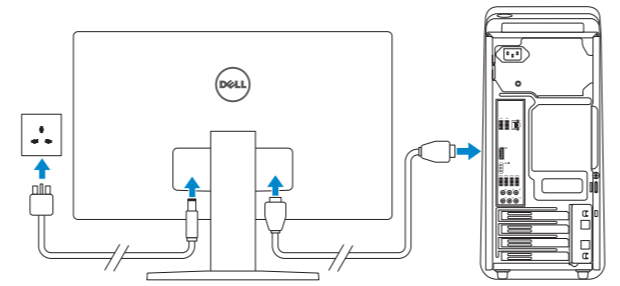
### 2 Connect the network cable—optional

Tilslut netværkskablet - valgfrit tilbehør  
Slik kobler du til nettverkskabelen — tilleggsutstyr  
Conecte el cable de red (opcional)  
Anslut nätverkskabeln - valfritt



### 3 Connect the display

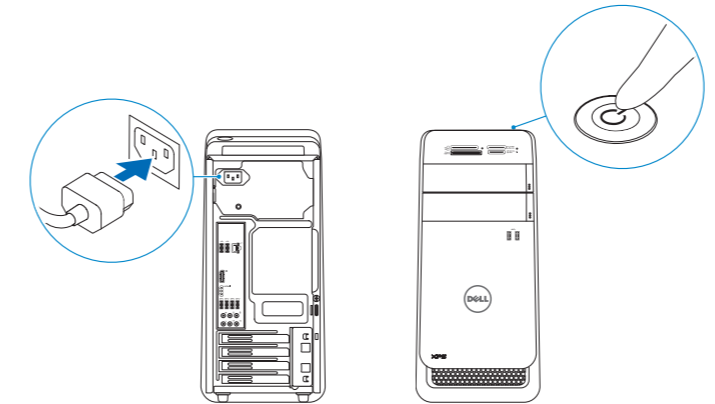
Tilslut skærmen  
Slik kobler du til skjermen  
Conecte la pantalla  
Anslut bildskärmen



- NOTE:** If you ordered your computer with a discrete graphics card, connect the display to the discrete graphics card.
- BEMÆRK:** Hvis du bestilte din computer med et diskret grafik kort, tilslut skærmen til det diskrete grafik kort.
- MERK!** Hvis du bestilte et valgfritt diskret skjermkort sammen med datamaskinen, må du koble skjermen til det diskrete skjermkortet.
- NOTA:** Si encargó su equipo con una tarjeta de gráficos discretos, conecte la pantalla al conector en la tarjeta de gráficos discretos.
- ANMÄRKNING!** Om du beställde datorn med ett separat grafik kort ansluter du bildskärmen till det separata grafik kortet.

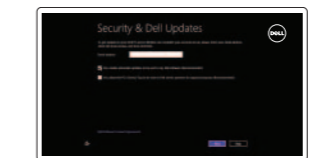
### 4 Connect the power cable and press the power button

Tilslut strømkablet og tryk på tænd/sluk-knappen  
Slik kobler du til strømkabelen og trykker på strømknappen  
Conecte el cable de alimentación y presione el botón de encendido  
Anslut strömkabeln och tryck på strömbrytaren



### 5 Finish Windows setup

Utfør Windows Installation | Fullfør oppsett av Windows  
Finalice la configuración de Windows | Slutför Windows-inställningen



**Enable security and updates**  
Aktivér sikkerhed og opdateringer  
Aktiver sikkerhet og oppdateringer  
Active la seguridad y las actualizaciones  
Aktivera säkerhet och uppdateringar



**Connect to your network**  
Opret forbindelse til netværket  
Koble deg til nettverket ditt  
Conéctese a una red  
Anslut till ditt nätverk

- NOTE:** If you are connecting to a secured wireless network, enter the password for the wireless network access when prompted.
- BEMÆRK:** Hvis du tilslutter til et sikret trådløst netværk, indtast adgangskoden til det trådløse netværk når du bliver bedt om det.
- MERK!** Angi passordet for å få tilgang til det trådløse nettverket når du blir bedt om det for å få kobles til det sikrede trådløse nettverket.
- NOTA:** Si se conecta a una red inalámbrica segura, introduzca la contraseña de acceso a la red inalámbrica cuando se le solicite.
- ANMÄRKNING!** Om du ansluter till ett säkert trådlöst nätverk, ange lösenordet för trådlös nätverksåtkomst när du ombeds göra det.



**Sign in to your Microsoft account or create a local account**  
Log på din Microsoft-konto eller opret en lokal konto  
Logg inn på Microsoft-kontoen din eller opprett en lokal konto  
Inicie sesión en su cuenta de Microsoft o cree una cuenta local  
Logga in till ditt Microsoft-konto eller skapa ett lokalt konto

<b>Product support and manuals</b> Produktsupport og manualer Produktstøtte og håndbøker Soporte del producto y manuales Produktsupport och handböcker	<a href="http://Dell.com/support">Dell.com/support</a> <a href="http://Dell.com/support/manuals">Dell.com/support/manuals</a> <a href="http://Dell.com/support/windows">Dell.com/support/windows</a> <a href="http://Dell.com/support/linux">Dell.com/support/linux</a>
<b>Contact Dell</b> Kontakt Dell   Kontakt Dell Póngase en contacto con Dell   Kontakta Dell	<a href="http://Dell.com/contactdell">Dell.com/contactdell</a>
<b>Regulatory and safety</b> Lovgivningsmæssigt og sikkerhed Lovpålagte forhold og sikkerhet Normativa y seguridad Reglering och säkerhet	<a href="http://Dell.com/regulatory_compliance">Dell.com/regulatory_compliance</a>
<b>Regulatory model</b> Regulatorisk model   Regulerende modell Modelo normativo   Regleringsmodell	<b>D14M</b>
<b>Regulatory type</b> Regulatorisk type   Regulerende type Tipo normativo   Regleringstyp	<b>D14M002</b>
<b>Computer model</b> Computermodell   Datamaskinmodell Modelo de equipo   Datormodell	<b>XPS 8900</b>

## Locate Dell apps

Find Dell-apps | Finn Dell-apper

Localice las aplicaciones de Dell | Leta redan på dina Dell-appar



### Register your computer

Registrer computeren | Registrer datamaskinen din  
Registre el equipo | Registrera din dator



### Dell Backup and Recovery

**Backup, recover, repair, or restore your computer**  
Sikkerhedskopier, genopret, reparer eller gendan din computer  
Sikkerhetskopier, gjenopprett eller reparer datamaskinen  
Realice copias de seguridad, recupere, repare y restaure su equipo  
Säkerhetskopiera, återhämta, reparera eller återställ din dator



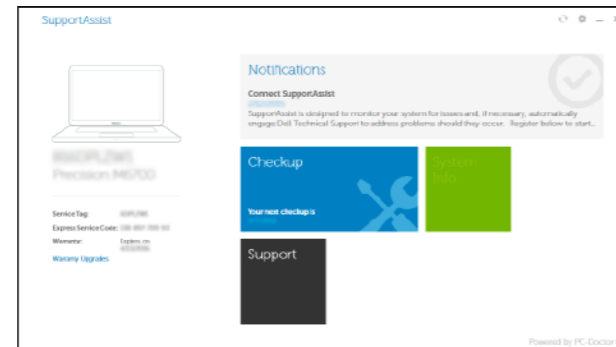
### Dell Help & Support

Dells Hjælp og Support | Dell hjelp og støtte  
Asistencia y soporte de Dell | Dell Hjälp & Support



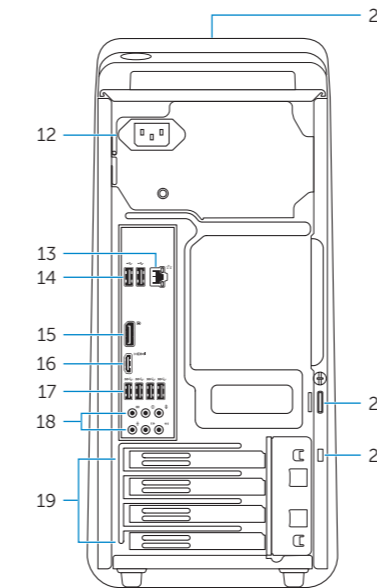
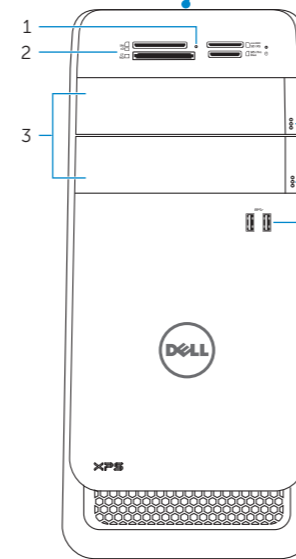
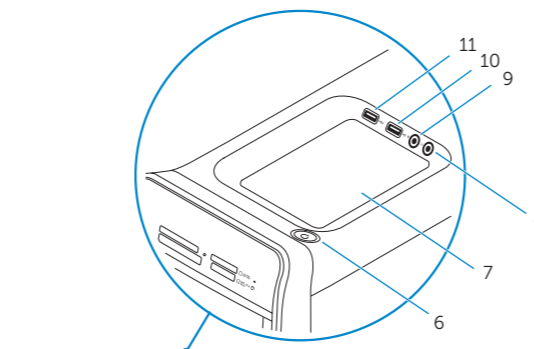
### SupportAssist Check and update your computer

Tjek og opdater din computer  
Kontroller og oppdater datamaskinen  
Busque actualizaciones para su equipo  
Kontrollera och uppdatera din dator



## Features

Funktioner | Funksjoner | Funciones | Funktionen



- |                                    |                                  |                              |   |                                   |  |
|------------------------------------|----------------------------------|------------------------------|---|-----------------------------------|--|
| 1. Media-card reader               | 9. Microphone port               | 17. USB 3.0 ports (4)        | 1. Indicador luminoso del lector de tarjetas multimedia | 7. Bandeja de accesorios          | 15. DisplayPort                            |
| 2. Media-card reader               | 10. USB 2.0 port                 | 18. Audio ports (6)          | 2. Lector de tarjetas multimedia                        | 8. Puerto de audífonos            | 16. Puerto HDMI                            |
| 3. Optical-drive bays (2)          | 11. USB 2.0 port with PowerShare | 19. Expansion-card slots (4) | 3. Compartimento para la unidad óptica (2)              | 9. Puerto del micrófono           | 17. Puertos USB 3.0 (4)                    |
| 4. USB 3.0 ports (2)               | 12. Power port                   | 20. Security-cable slot      | 4. Puertos USB 3.0 (2)                                  | 10. Puerto USB 2.0                | 18. Puertos de audio (6)                   |
| 5. Optical-drive eject buttons (2) | 13. Network port                 | 21. Padlock rings            | 5. Botones de expulsión de la unidad óptica (2)         | 11. Puerto USB 2.0 con PowerShare | 19. Ranuras para tarjetas de expansión (4) |
| 6. Power button                    | 14. USB 2.0 ports (2)            | 22. Service Tag label        | 6. Botón de encendido                                   | 12. Puerto de alimentación        | 20. Ranura del cable de seguridad          |
| 7. Accessory tray                  | 15. Display port                 |                              |   | 13. Puerto de red                 | 21. Anillos del candado                    |
| 8. Headphone port                  | 16. HDMI port                    |                              |   | 14. Puertos USB 2.0 (2)           | 22. Etiqueta de servicio                   |

- |  |                                 |                                 |  |                                 |                                |
|--|---------------------------------|---------------------------------|--|---------------------------------|--------------------------------|
| 1. Indikator for mediekortlæsere         | 9. Mikrofonport                 | 17. USB 3.0-porte (4)           | 1. Lampa för mediekortläsare                 | 9. Mikrofonport                 | 17. USB 3.0-portar (4)         |
| 2. Mediekortlæsere                       | 10. USB 2.0-port                | 18. Lydporte (6)                | 2. Mediekortläsare                           | 10. USB 2.0-port                | 18. Ljudportar (6)             |
| 3. Optiske drevbåse (2)                  | 11. USB 2.0-port med PowerShare | 19. Stik til udvidelseskort (4) | 3. Optiska enhetsfack (2)                    | 11. USB 2.0-port med PowerShare | 19. Expansion-skortplatser (4) |
| 4. USB 3.0-porte (2)                     | 12. Strømport                   | 20. Sikkerhedskablets åbning    | 4. USB 3.0-portar (2)                        | 12. Strömanslutning             | 20. Plats för kabellås         |
| 5. Udsukningsknapper til optisk drev (2) | 13. Netværksport                | 21. Hængelåsringer              | 5. Utmatningsknappar för optiska enheter (2) | 13. Nätverksport                | 21. Ringar för hänglås         |
| 6. Strømknap                             | 14. USB 2.0-porte (2)           | 22. Servicemærke                | 6. Strömbrytare                              | 14. USB 2.0-portar (2)          | 22. Etikett med servicenummer  |
| 7. Tilbehørsbakke                        | 15. Skærm-port                  |                                 | 7. Tillbehørsfack                            | 15. Displayport                 |                                |
| 8. Hovedtelefonport                      | 16. HDMI-port                   |                                 | 8. Hörlursport                               | 16. HDMI-port                   |                                |

- |  |                                    |                                 |
|--|------------------------------------|---------------------------------|
| 1. Lampe til mediekortleser              | 8. Hodetelefonport                 | 16. HDMI-port                   |
| 2. Mediekortleser                        | 9. Mikrofonport                    | 17. USB 3.0-porter (4)          |
| 3. Bås til optisk stasjon (2)            | 10. USB 2.0-port                   | 18. Lydporter (6)               |
| 4. USB 3.0-porter (2)                    | 11. USB 2.0-kontakt med PowerShare | 19. Spor for utvidelseskort (4) |
| 5. Utløserknapper for optisk stasjon (2) | 12. Strømport                      | 20. Spor for sikkerhetskabel    |
| 6. Strømknap                             | 13. Nettverksport                  | 21. Hengelås-ringer             |
| 7. Tilbehørsskuff                        | 14. USB 2.0-porter (2)             | 22. Servicemerke                |
|  | 15. Skjermport                     |                                 |